

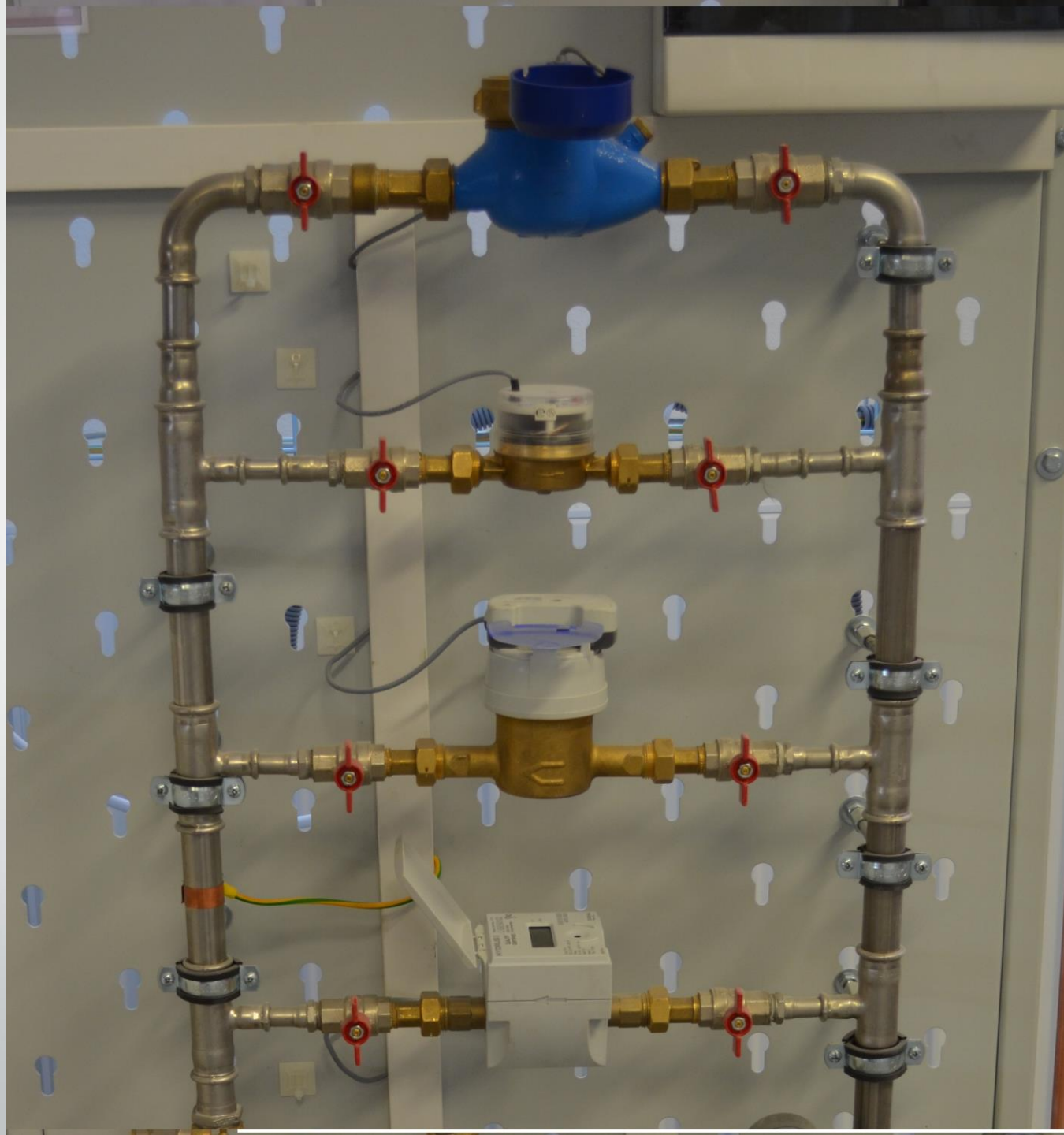


ŠKOLENÍ TZB

Zásobování vodou a kanalizace

- **Měření spotřeby vody**
 - Typy vodoměrů
 - Rozdělení vodoměrů
- **Domovní vodovod**
 - Materiály domovního vodovodu
 - Armatury domovního vodovodu
 - Zkoušky domovního vodovodu
 - Domácí vodárny

- Typy vodoměrů



Zásobování vodou a kanalizace

- **Příprava teplé užitkové vody**

- Průtokový plynový ohřívač
- Zásobníkový plynový ohřívač
- Elektrický ohřívač
- Akumulační ohřev
- Solární ohřev
- Cirkulace teplé vody

- **Zařizovací předměty**

- **Domovní kanalizace**

- Rozdělení domovní kanalizace
- Materiál domovní kanalizace
- Zkouška domovní kanalizace

Vytápění

- **Zdroje tepla**
 - Krbové vložky
 - Zplynovací kotle
 - Kotle na pelety
 - Plynové kotle
 - Tepelná čerpadla
 - Mikrokogenerační jednotky
- **Rozvody tepla**
 - Materiály
 - Armatury
- **Otopná tělesa**
 - Desková
 - Konvektory
 - Podlahové vytápění

- **Venkovní jednotky tepelných čerpadel**



- Mikrokogenerační jednotka



Vytápění

- **Zabezpečovací zařízení otopných soustav**
 - Expanzní zařízení
 - Pojistné zařízení
- **Další části teplovodních soustav**
 - Oběhová čerpadla
 - Rozdělovač a sběrač
 - Směšovače
 - Odvzdušňovací systémy
- **Měření a regulace**
 - Regulace podle výstupní teploty ze zdroje tepla
 - Regulace na základě vnitřní teploty vzduchu
 - Regulace na základě venkovní teploty vzduchu (ekvitermní regulace)

- Rozdělovač a sběrač



Plynárenství

- **Plynovodní přípojka**
 - Hlavní uzávěr plynu HUP
 - Regulátory plynu
 - Druhy plynoměrů
- **Domovní plynovod**
 - Vedení plynovodu
 - Materiály pro domovní plynovod
 - Armatury a tvarovky pro domovní plynovod

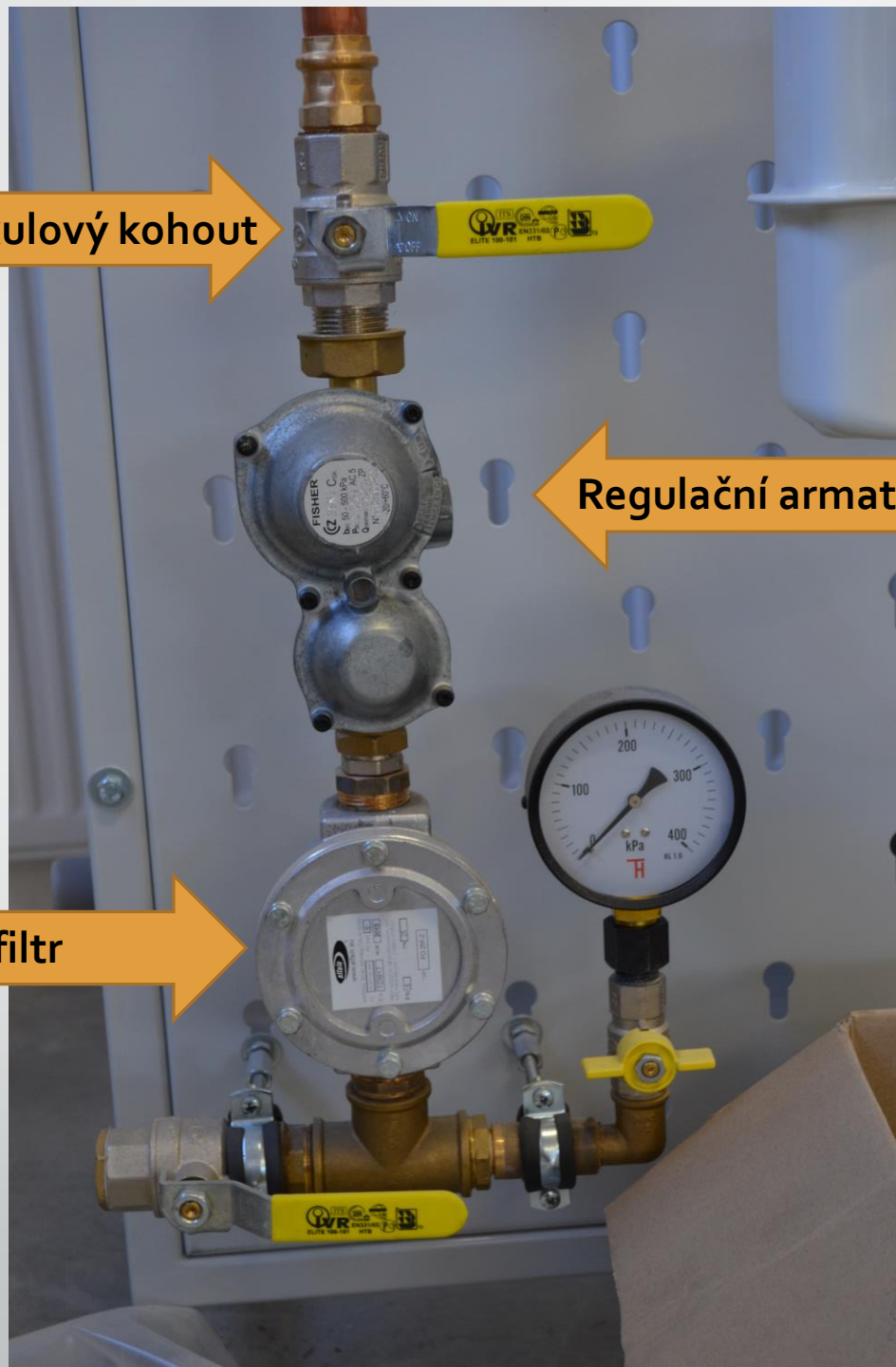
Plynárenství

- **Plynové spotřebiče**
 - Spotřebiče typu „A“
 - Spotřebiče typu „B“
 - Spotřebiče typu „C“
- **Zabezpečovací zařízení plynových spotřebičů**
 - Bimetalické pojistky
 - Termoelektrické pojistky
 - Ionizační pojistky
- **Odvod spalin**

Uzavírací armatura - kulový kohout

Regulační armatura – Regulátor plynu

Filtrační armatura - filtr



Měřicí přístroje

- Průtokoměr Oventrop OV-DMC
- Analyzátor spalin Testo 310
- Digitální měřič tlaku Cressto DMU-T100
- Lokalizátor úniku plynu Rotest Electronic 3
- Infračervený teploměr

Měřicí systém Oventrop „OV-DMC 2“



Digitální měřič tlaku Cressto DMU-T100



Školení zaměřené na technická zařízení budov

Vážení kolegové a kolegyně,

Výbor Moravského kominického společenstva Vás zve na školení TZB dne

27. 4. 2016 v budově Regionálního vzdělávacího centra stavebních řemesel Jihomoravského kraje

V Brně Bosonohách, Pražská 636/38b